

# L'espèce du mois

JUIN 2023



ATLAS de la Biodiversité  
La Haye-Fouassière

©D. DROUET

## Le Tilleul

**Commun en France, je suis un arbre de haut jet pouvant atteindre 30 mètres de haut ! Souvent planté pour l'ornement, je suis aussi très connu pour mes propriétés phyto-thérapeutiques.**

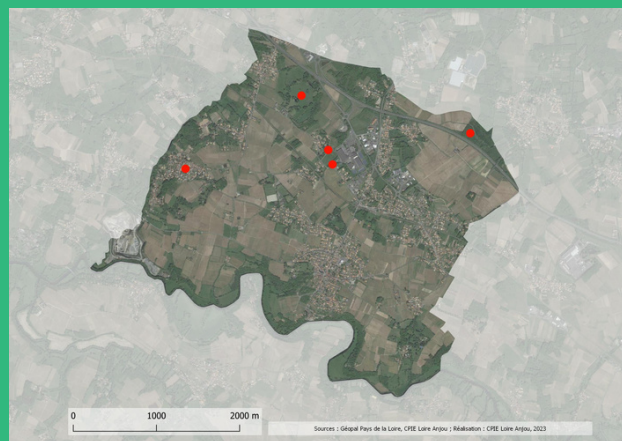
**Il existe plusieurs espèces**, mais parmi les plus communes que l'on rencontre chez nous, je me caractérise par des **feuilles dentées en forme de cœur terminées par une pointe et asymétriques à la base. Mes petites fleurs de couleur jaune pâle à verdâtre** sont regroupées au bout d'un pédoncule commun et apparaissent entre mai et juin ! Elles sont très odorantes et souvent visitées par l'Abeille domestique. Il s'agit d'ailleurs de la seule espèce d'abeille à produire du miel parmi les 900 espèces recensées en France, mais toutes sont indispensables pour la pollinisation !

Comme la grande majorité des plantes, à la suite de la pollinisation et de la fécondation de mes fleurs, **je produis des graines et fruits qui serviront à faire pousser de nouveaux arbres une fois qu'ils seront tombés à maturités.** Mes fruits se présentent sous la forme de petites boules et sont accompagnés de bractées faisant penser aux hélicoptères quand on les envoie en l'air.

**En plus d'être une espèce mellifère**, j'abrite et j'alimente une riche biodiversité avec mon écorce, mes bourgeons, mes feuilles et mes fruits : j'attire par exemple plusieurs espèces de papillons, des coléoptères, des punaises ou des acariens. J'ai une espérance de vie de plus de 1000 ans et mon bois très léger et sculptable est souvent utilisé en ébénisterie pour la fabrication d'ouvrages et en lutherie pour les instruments de musique !

**Ma renommée vient des propriétés calmantes et apaisantes de mes fleurs sur le système nerveux.** Des tisanes et infusions sont utilisées pour soulager entre autres les troubles nerveux et digestifs, le surmenage intellectuel, les vertiges, les spasmes, les endormissements difficiles et les migraines. Je suis également utilisé en décoction pour atténuer douleurs et enflures issues de chocs et purifier la peau.

**Les naturalistes m'ont recensé sur deux lieux de la commune.** Je me trouve généralement en bord de route ou dans les parcs, et je compte sur vous pour améliorer les connaissances sur ma répartition !



**Si vous connaissez des sites où je me développe, n'hésitez pas à le signaler sur la page Facebook de l'Atlas de la Biodiversité Communale ou par mail (en précisant le lieu-dit et votre nom) :**  
[atlas.bio@la-haye-fouassiere.fr](mailto:atlas.bio@la-haye-fouassiere.fr)